

ARREGUI

Cajas fuertes sobreponer

SHIMO

La llave eres tú

ESPESOR FRENTE
8
mm



CON
LECTOR
DE HUELLA
DACTILAR

NEW



CARACTERÍSTICAS FÍSICAS

- Espesor frontal / cuerpo: 8 mm / 3 mm
- Corte láser
- Luz interna
- Incluye tornillos de fijación
- Agujeros de fijación: 2 en la base y 2 en la trasera

SISTEMA DE CIERRE

- Lector de huella dactilar: memoriza hasta 29 huellas distintas
- Apertura electrónica motorizada
- Llave de emergencia
- Alimentador externo tipo micro USB, en el caso de que se agoten las pilas.
- Fuente de alimentación: 4 pilas AA



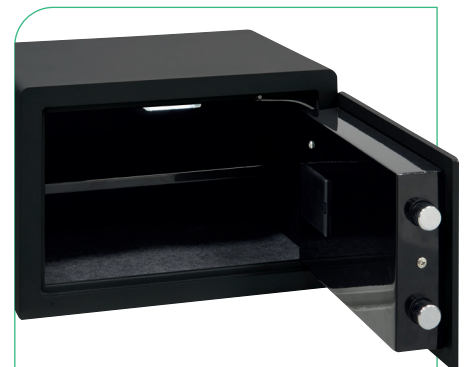
Ref. 620840



Toma de corriente externa tipo micro USB



Llave de emergencia



Luz interna

Ref.	Medida ext. (Al x An x F) mm	Medida int. (Al x An x F) mm	Kg	L	Bandeja	Nº bulones	Posición bulones	Código EAN13 8425181 *	Medida Pack. (Al x An x F) mm
620810	200x310x200	194x304x178	10,5 kg	8 L	1	2 / ø25 mm		* 746776	260x370x260
620820	250x350x250	244x344x228	14,8 kg	16 L	1	2 / ø25 mm		* 746783	310x410x310
620840	270x385x300	264x379x278	19,4 kg	25 L	1	2 / ø25 mm		* 746790	330x445x360
620850	300x380x300	294x374x278	20,4 kg	31 L	1	2 / ø25 mm		* 746806	360x440x360